



(Tamiflu®)

مائع ٹیمیفلو تیار کرنا
بچوں کے لیے عالمگیر وبائی فلو کے دوران

1 سال سے کم عمر کے بچوں کے لیے خوراک کا چارٹ

عمر	خوراک
3 ماہ سے کم عمر	1/2 چمچہ (2.5 ملی لیٹر)
3 سے 5 ماہ تک	3/4 چمچہ (3.75 ملی لیٹر)
6 سے 11 ماہ تک	1 چمچہ (5 ملی لیٹر)

ٹیمیفلو (Tamiflu®) تین ماہ سے کم عمر کے بچوں کے لیے صرف علاج کیا لیے تجویز کیا جاتا ہے۔ عمر کے اس گروہ میں یہ ڈاکٹر کے مشورہ کے بغیر پیش بندی کے لیے تجویز نہیں کیا جاتا ہے۔

1 سال سے زیادہ عمر کے بچوں کے لیے خوراک کا چارٹ

وزن (پونڈ)	خوراک
16 پونڈ سے کم اور ایک سال سے زیادہ عمر	1 چمچہ (5 ملی لیٹر)
16 پونڈ سے 30 پونڈ تک	1 چمچہ (5 ملی لیٹر)
31 پونڈ سے 36 پونڈ تک	1 اور 1/2 چمچہ (7.5 ملی لیٹر)
37 پونڈ سے 52 پونڈ تک	2 چمچہ (10 ملی لیٹر)
53 پونڈ سے 88 پونڈ تک	2 اور 1/2 چمچہ (12.5 ملی لیٹر)
89 پونڈ سے زیادہ	3 چمچہ (15 ملی لیٹر)

مزید ہدایات کے لیے دوسری طرف دیکھیں

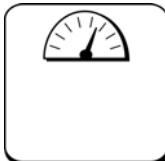
صفحہ کی دوسری طرف سے جاری

میرے بچے کا نام _____

میرے بچے کی خوراک ہے _____

اگر آپ کے پاس ماپنے کا چمچہ نہ ہو، تو عام چمچہ استعمال کریں۔ عام چمچہ سے ادھا چمچہ ماپنا مشکل ہو سکتا ہے۔ ممکن حد تک کوشش کریں۔ ناکافی دوا کے مقابلے میں کسی قدر زیادہ دوا دینا بہتر ہے۔

ٹیمیفلو (Tamiflu®) مائع بنانے کا طریقہ



میرے بچے کا نام _____

میرے بچے کی خوراک ہے _____

ٹیمیفلو (Tamiflu®) مائع بنانے کا طریقہ

5 ملی لیٹر (چھوٹے چمچے) میں 25 ملی گرام

آپ کو چاہئے:

- 75 ملی گرام ٹیمیفلو (Tamiflu®) کیپسول
- ماپنے کا چمچہ (چمچے) یا عام چھوٹا چمچہ یا دوائی کا پیالہ یا دوائی کا سرینج
- ایک چھوٹا کٹورا، یا پیالہ
- پانی، اور مندرجہ ذیل میں سے ایک: کھانڈ، چاکولیٹ یا لڈیز شربت، لڈیز ڈیزرٹ
- یہ ہدایات

برائے مہربانی شروع کرنے سے پہلے سب ہدایات پڑھ لیں۔

قدم 1

75 ملی گرام کا ایک ٹیمیفلو (Tamiflu®) کیپسول احتیاط سے کھینچ کر باہر نکالیں

اور اس کی دوائی ایک پیالی میں الٹ دیں۔

دوائی کے سفوف میں تین چمچے پانی ملا لیں۔

اچھی طرح ملا لیں جب تک سفوف حل ہو جائے اور پیالی کی تہ میں کوئی سفوف نہ رہے۔

TAMIFLU®

75 mg capsule

نوٹ: دوائی کا یہ آمیزہ 24 گھنٹوں تک استعمال کیا جا سکتا ہے، اگر یہ ڈھک کر کمرے کے درجہ حرارت پر یا ریفریجریٹر میں رکھا گیا ہو۔ 24 گھنٹوں کے بعد باقی دوائی کو پھینک دیں اور ہر روز تازہ دوائی تیار کریں۔



+



قدم 2

اپنے بچے کا وزن کریں۔ مندرجہ ذیل چارٹ سے اپنے بچے کی مناسب خوراک معلوم کریں۔ وزن: _____ پونڈ

خوراک کے چارٹ

آپ معلوم کر سکتے ہیں آپ کے بچے کو اس کی عمر یا وزن کے مطابق کتنی دوا دینی چاہئے۔

ایک (1) خوراک کی مقدار معلوم کرنے کے لیے یہ چارٹ استعمال کریں۔

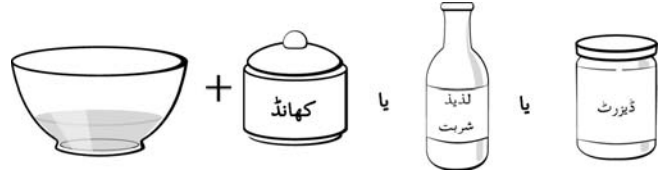
یہ خوراک _____ دفعہ روزانہ (_____ صبح: _____ بجے شب) آٹے دن تک دینے رہیں جتنے دنوں کے لیے آپ کو بنایا گیا ہے۔

- جلد پر پڑے سرخ بادہ کے ابلے پڑنا یا ان کا چھل جانا
- غیر معمولی حرکات، سراسیمگی، فریب نظر، بولنے کے مسائل، تشنج
- جلد یا آنکھوں کا پیلا پڑ جانا، پیشاب کا گہرا رنگ، معدے کا شدید درد، الٹی اور بھوک نہ لگنا
- دل کی دھڑکن کی بے ترتیبی

ٹیمیفلو (Tamiflu®) کے بارے میں مزید معلومات کے لیے دیکھیں: www.fda.gov/cder/drug/infopage/tamiflu

اگر آپ کو کچھ اور سوال ہوں تو اپنے خاندان کے ڈاکٹر، مقامی فارمیسیسٹ، یا الیناے ہیلپ لائن (Illinois Help Line) سے 866-331-9191 پر رابطہ کریں۔

یہ دوائی غذا کے ساتھ یا اس کے بغیر دی جا سکتی ہے۔ غذا کے ساتھ دینے سے متلی اور الٹی کی علامات میں کمی ہو سکتی ہے۔



ٹیمیفلو (Tamiflu®) مایع کی ایک (1) خوراک
ملا لیں: دوائی کا بد مزہ چھپانے کے لیے کھانڈ، چاکولیٹ یا لذیذ شربت یا لذیذ ڈیزرٹ کے ساتھ۔

دینے سے پہلے اچھی طرح ملا لیں۔

اطمینان کریں کہ آپ کا بچہ دوائی ملی ہوئی غذا یا شربت ساری کی ساری کھالے یا پی لے۔

دوائی دینے کے مختلف طریقے

بوٹل/نپل

دوا کی خوراک تھوڑے سے فارمولا یا چھاتی کے دودھ کے ساتھ ملا لیں۔ پھر تھوڑی سی کھانڈ یا چاکولیٹ یا لذیذ شربت ملا لیں اور دوائی کا یہ آمیزہ بوٹل کی چسنی میں رکھ لیں۔ بچے کو نپل جوسنے دیں جب تک کہ دوائی ختم ہو جائے۔

دوائی کی سرنج:
 ایک چھوٹی پیالی یا کٹوری میں دوا کو تھوڑے سے پانی فارمولا یا چھاتی کے دودھ کے ساتھ ملا لیں۔ پھر کھانڈ، چاکولیٹ یا لذیذ شربت ملا کر اچھی طرح ملا لیں۔ سرنج کے سرے سے ڈھکن اٹھالیں۔ سرنج کے سرے کو ملی ہوئی دوا میں ڈبو کر دوا کو سرنج کے اندر کھینچ لیں۔ دوائی بچے کے منہ میں گال کے ساتھ ساتھ اتار دیں۔
 اطمینان کریں کہ بچہ دوائی ملا ہوا سارا مائع پی لے۔



بڑے بچوں کے لیے:
 اطمینان کریں کہ بچہ دوائی ملی ہوئی ساری خوراک یا مائع پی لے۔



اہم معلومات:

ٹیمیفلو (Tamiflu®) فلومسٹ (FluMist®) کے اثر کو کم کر سکتی ہے۔ اگر پچھلے دو ایک ہفتوں میں آپ کے بچے کو فلومسٹ دی گئی ہو تو ٹیمیفلو دینے سے پہلے اپنے ڈاکٹر سے بات کریں۔

ٹیمیفلو (Tamiflu®) کے ممکنہ ذیلی اثرات:

- معدے میں درد، پیٹ کی خرابی، متلی، الٹی، دست
- سانس کی نالی میں درد، کھانسی، دمہ، سائینس (sinus) انفیکشن، نمونیا،
- کان میں درد، کان میں انفیکشن، نکسیر
- چکر، سر درد، بے خوابی، تھکاوٹ

انتباہ

اگر بچے کو مندرجہ ذیل شاذ مگر خطرناک علامتوں میں سے کوئی بھی ہو، تو دوائی بند کریں اور طبی امداد طلب کریں:

- الرجی کے اثرات جیسے: سانس لینے میں تکلیف، گلا بند ہونا، بوٹوں، زبان یا چہرے کا ورم، پتی